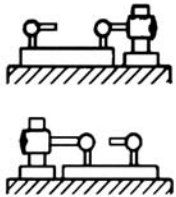
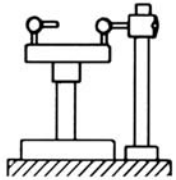
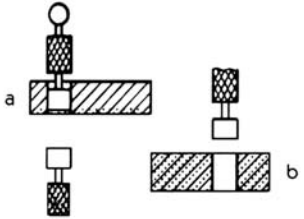
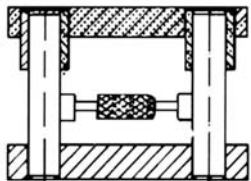
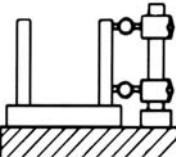
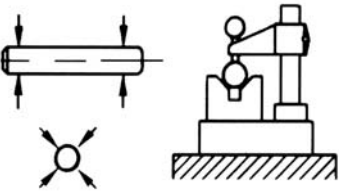


PORTAMATRICES



	<p>PARALELISMO PLACAS</p> <p>0,01 x 100 mm</p>
	<p>PARALELISMO MONTAJE</p> <p>0,015 x 100 mm</p>
	<p>TOLERANCIA AGUJEROS</p> <p>A) CABEZA H6 B) BASE R7</p>
	<p>ENTRECENTROS</p> <p>+ 0,01 mm</p>
	<p>PERPENDICULARIDAD COLUMNA MONTAJE</p> <p>0,015 x 100 mm</p>
	<p>CILINDRADA COLUMNA</p> <p>0,0013 x 100 mm</p>

ARMAZONES CON PLACA INTERMEDIA

En placa **superior** se montan casquillos VALONA 30
En placa **intermedia** se montan casquillos VALONA 18

PORTAMATRICES DE ACERO Modelo A

Material:

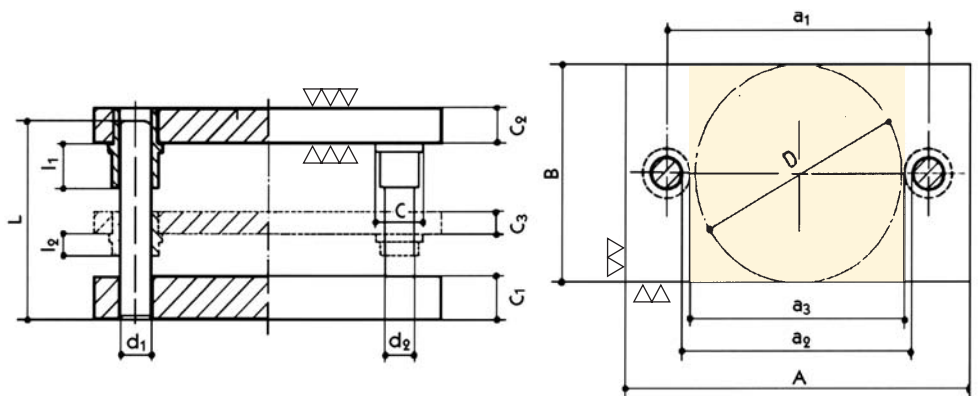
Acero F-112
(normalizado)
Acero ST-52
Acero F-114

Tolerancias:

En Pág. 3

Forma de Pedido:

Modelo N°



N°	DIMENSIONES				ESPEORES			COL. / CASQ.						SUPERFICIE ÚTIL			
	A	B	a ₁	a ₂	C ₁	C ₂	C ₃	d ₁	d ₂	L	c	l ₁	l ₂	a ₃	x	B	D
1	175	65	125	106	32	27	18	18	19	130	38	35	18	87	x	65	65
2	200	65	150	131	32	27	18	18	19	130	38	35	18	112	x	65	65
3	225	80	175	156	32	27	23	18	19	140	38	35	18	137	x	80	80
4	250	80	200	181	32	27	23	18	19	140	38	35	18	162	x	80	80
5	225	100	163	138	37	32	23	24	25	140	48	45	18	115	x	100	100
6	250	100	188	163	37	32	23	24	25	140	48	45	18	140	x	100	100
7	285	100	223	198	37	32	23	24	25	140	48	45	18	175	x	100	100
8	325	100	263	238	37	32	23	24	25	140	48	45	18	215	x	100	100
12	235	125	173	148	37	32	23	24	25	140	48	45	18	125	x	125	125
13	275	125	213	188	37	32	23	24	25	140	48	45	18	165	x	125	125
14	325	125	263	238	37	32	23	24	25	140	48	45	18	215	x	125	125
15	365	125	303	278	37	32	23	24	25	140	48	45	18	255	x	125	125
18	275	165	213	188	37	32	23	24	25	140	48	45	18	165	x	165	165
20	325	165	263	238	37	32	23	24	25	140	48	45	18	215	x	165	165
22	400	165	323	292	37	32	28	30	32	160	58	50	18	265	x	165	165
23	450	165	373	342	37	32	28	30	32	160	58	50	18	315	x	165	165
28	350	200	273	242	42	32	28	30	32	160	58	50	18	215	x	200	200
29	400	200	323	292	42	32	28	30	32	160	58	50	18	265	x	200	200
30	450	200	373	342	42	32	28	30	32	160	58	50	18	315	x	200	200
31	500	200	423	392	42	32	28	30	32	160	58	50	18	365	x	200	200
43	450	250	362	321	47	37	32	40	42	180	72	50	18	290	x	250	250
44	500	250	412	371	47	37	32	40	42	180	72	50	18	340	x	250	250
45	550	250	462	421	47	37	32	40	42	180	72	50	18	390	x	250	250
46	600	250	512	471	47	37	32	40	42	180	72	50	18	440	x	250	250
54	500	300	412	371	47	42	32	40	42	180	72	50	18	340	x	300	300
55	550	300	462	421	47	42	32	40	42	180	72	50	18	390	x	300	300
56	600	300	512	471	47	42	32	40	42	180	72	50	18	440	x	300	300
57	650	300	562	521	47	42	32	40	42	180	72	50	18	490	x	300	300
61	500	350	412	371	47	42	32	40	42	180	72	50	18	340	x	350	350
62	550	350	462	421	47	42	32	40	42	180	72	50	18	390	x	350	350
63	600	350	512	471	47	42	32	40	42	180	72	50	18	440	x	350	350
64	650	350	562	521	47	42	32	40	42	180	72	50	18	490	x	350	350
65	700	350	612	571	47	42	32	40	42	180	72	50	18	540	x	350	350
67	500	400	412	371	47	42	32	40	42	180	72	50	18	340	x	400	400
68	600	400	512	471	47	42	32	40	42	180	72	50	18	440	x	400	400
69	700	400	612	571	47	42	32	40	42	180	72	50	18	540	x	400	400
70	800	400	712	671	47	42	32	40	42	180	72	50	18	640	x	400	400

Bajo demanda fabricamos cualquier medida especial.

PORTAMATRICES DE ACERO Modelo B

Material:

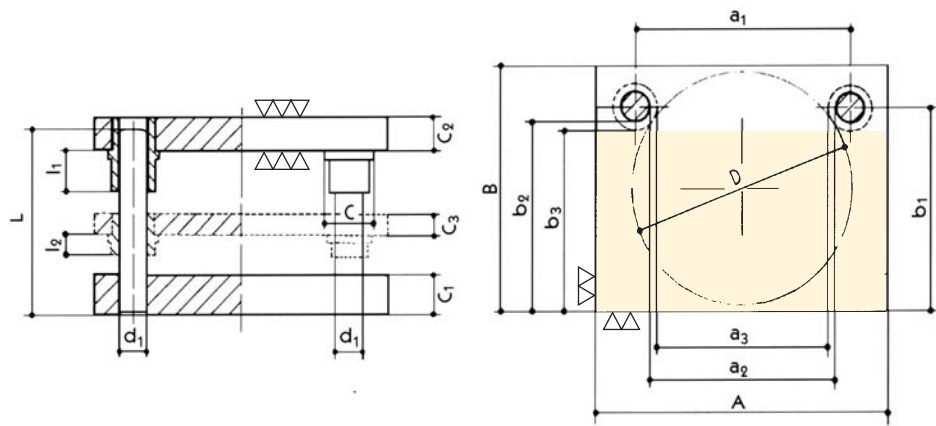
Acero F-112
(normalizado)
Acero ST-52
Acero F-114

Tolerancias:

En Pág. 3

Forma de Pedido:

Modelo N°



N°	DIMENSIONES							ESPEORES			COL. / CASQ.				SUPERFICIE ÚTIL				
	A	B	a ₁	a ₂	a ₃	b ₁	b ₂	C ₁	C ₂	C ₃	d ₁	L	c	l ₁	l ₂	b ₃	x	A	D
9	150	125	100	81	62	100	90	32	27	18	19	130	38	35	18	80	x	150	100
10	175	125	125	106	87	100	90	32	27	18	19	130	38	35	18	80	x	175	110
16	200		138	113	90													200	135
17	250	165	188	163	140	134	121	37	32	23	25	140	48	45	18	110	x	250	165
19	300		238	213	190													300	165
21	350		288	263	240													350	165
24	200		123	91	65													200	150
25	225		148	116	90													225	160
26	250	200	173	141	115	161	145	42	32	28	32	160	58	50	18	132	x	250	170
27	300		223	191	165													300	195
28	350		273	241	215													350	200
32	225		148	116	90													225	180
33	250		173	141	115													250	190
34	275	225	198	166	140	186	170	42	32	28	32	160	58	50	18	157	x	275	200
35	300		223	191	165													300	210
36	350		273	241	215													350	225
38	250		173	141	115													250	210
39	275	250	198	166	140	211	195	47	37	32	32	180	58	50	18	182	x	275	220
40	300		223	191	165													300	230
41	350		273	241	215													350	240
42	400	250	312	272	240	206	186	47	37	32	40	180	72	50	18	170	x	400	250
43	450		362	322	290													450	250
47	300		212	172	140													300	235
48	350	275	262	222	190	231	211	47	37	32	40	180	72	50	18	195	x	350	255
49	400		312	272	240													400	275
50	450		362	322	290													450	275
51	350		262	222	190													350	275
52	400	300	312	272	240	256	236	47	42	32	40	180	72	50	18	220	x	400	300
53	450		362	322	290													450	300
59	400		312	272	240													400	335
60	450	350	362	322	290	306	286	47	42	32	40	180	72	50	18	270	x	450	350
61	500		412	372	340													500	350
66	450		362	322	290													450	400
67	500	400	412	372	340	356	336	47	42	32	40	180	72	50	18	320	x	500	400
68	600		512	472	440													600	400

Bajo demanda fabricamos cualquier medida especial.



PORTAMATRICES DE ACERO Modelo C

Material:

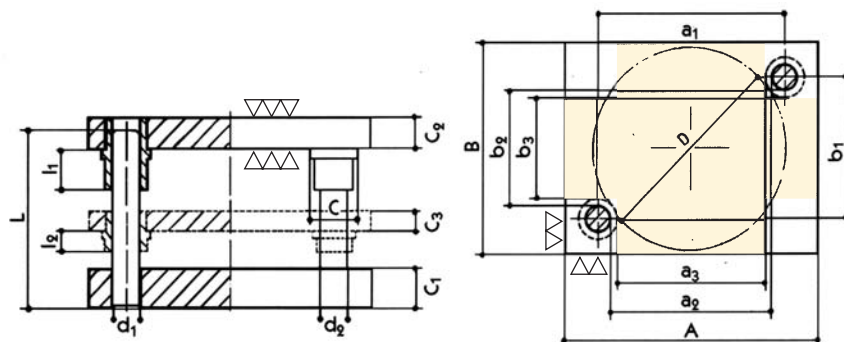
Acero F-112
(normalizado)
Acero ST-52
Acero F-114

Tolerancias:

En Pág. 3

Forma de Pedido:

Modelo N°



N°	DIMENSIONES						ESPEORES			COL. / CASQ.						SUPERFICIE ÚTIL						
	A	B	a ₁	a ₂	b ₁	b ₂	C ₁	C ₂	C ₃	d ₁	d ₂	L	c	l ₁	l ₂	a ₃	x	B	A	x	b ₃	D
9	150	125	100	81	75	56	32	27	18	18	19	130	38	35	18	62	x	125	150	x	35	80
11	200		150	131												112		200	200			125
16	200		138	113												90		200	200			120
17	250	165	188	163	103	78	37	32	23	24	25	140	48	45	18	140	x	250	250	x	55	165
19	300		238	213												190		300	300			165
24	200		123	91												65		200	200			115
25	225		148	116												90		225	225			130
26	250	200	173	141	123	92	42	32	28	30	32	160	58	50	18	115	x	250	250	x	65	150
27	300		223	191												165		300	300			195
28	350		273	241												215		350	350			200
32	225		148	116												90		225	225			150
33	250		173	141												115		250	250			165
35	300	225	223	191	148	117	42	32	28	30	32	160	58	50	18	165	x	300	300	x	90	210
36	350		273	241												215		350	350			225
37	400		323	291												265		400	400			225
38	250		173	141												115		250	250			185
40	300	250	223	191	173	142	47	37	32	30	32	180	58	50	18	165	x	300	300	x	115	225
41	350		273	241												215		350	350			250
42	400		312	272												240		400	400			250
43	450	250	362	322	162	121	47	37	32	40	42	180	72	50	18	290	x	450	450	x	90	250
44	500		412	372												340		500	500			250
46	600		512	472												440		600	600			250
51	350		262	222												190		350	350			260
52	400		312	272												240		400	400			300
53	450	300	362	322	212	171	47	42	32	40	42	180	72	50	18	290	x	450	450	x	140	300
54	500		412	372												340		500	500			300
56	600		512	472												440		600	600			300
59	400		312	272												240		400	400			330
60	450		362	322												290		450	450			350
61	500	350	412	372	262	221	47	42	32	40	42	180	72	50	18	340	x	500	500	x	190	350
63	600		512	472												440		600	600			350
65	700		612	572												540		700	700			350
66	450		362	322												290		450	450			400
67	500		412	372												340		500	500			400
68	600	400	512	472	312	271	47	42	32	40	42	180	72	50	18	440	x	600	600	x	240	400
69	700		612	572												540		700	700			400
70	800		712	672												640		800	800			400
71	500		412	372												340		500	500			450
72	600	450	512	472	362	321	52	47	32	40	42	200	72	50	18	440	x	600	600	x	290	450
73	700		612	572												540		700	700			450
74	800		712	672												640		800	800			450

Bajo demanda fabricamos cualquier medida especial.

PORTAMATRICES DE ACERO Modelo D

Material:

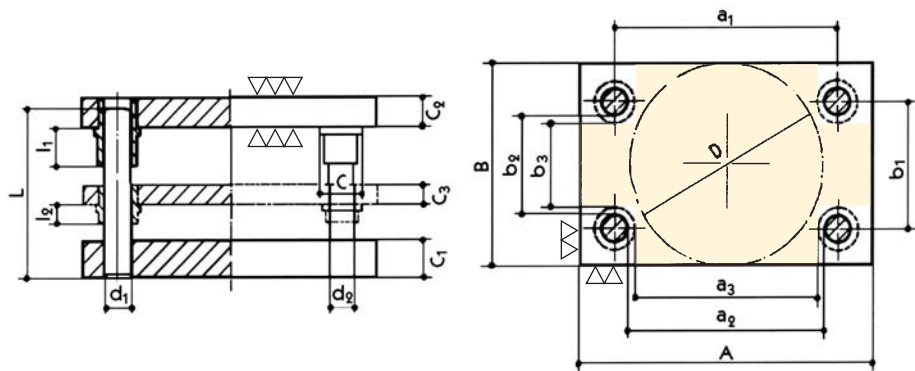
Acero F-112
(normalizado)
Acero ST-52
Acero F-114

Tolerancias:

En Pág. 3

Forma de Pedido:

Modelo N°

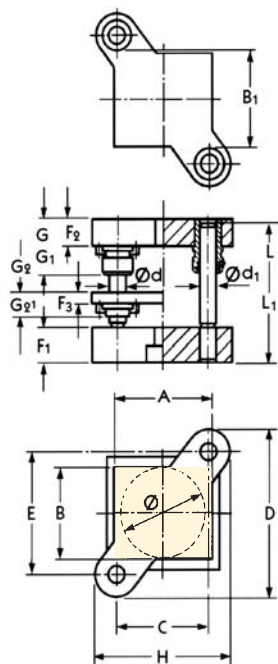


N°	DIMENSIONES						ESPEORES			COL. / CASQ.						SUPERFICIE ÚTIL						
	A	B	a ₁	a ₂	b ₁	b ₂	C ₁	C ₂	C ₃	d ₁	d ₂	L	c	l ₁	l ₂	a ₃	x	B	A	x	b ₃	D
9	150	125	100	81	75	56	32	27	18	18	19	130	38	35	18	62	x	125	150	x	35	80
11	200		150	131												112		200				125
16	200		138	113												90		200				120
17	250	165	188	163	103	78	37	32	23	24	25	140	48	45	18	140	x	250	x	55	165	
19	300		238	213												190		300				165
21	350		288	263												240		350				165
25	225		163	138												115		225				165
26	250	200	188	163	138	113	42	32	28	24	25	160	48	45	18	140	x	250	x	90	180	
27	300		238	213												190		300				200
28	350		273	241												215		350				200
29	400	200	323	291	123	92	42	32	28	30	32	160	58	50	18	265	x	400	x	65	200	
30	450		373	341												315		450				200
40	300		223	191												165		300				225
41	350		273	241												215		350				250
42	400	250	323	291	173	142	47	37	32	30	32	180	58	50	18	265	x	400	x	115	250	
43	450		373	341												315		450				250
44	500		423	391												365		500				250
51	350		273	241												215		350				260
52	400		323	291												265		400				300
53	450	300	373	341	223	192	47	42	32	30	32	180	58	50	18	315	x	450	x	165	300	
54	500		423	391												365		500				300
56	600		523	491												465		600				300
58	700		623	591												565		700				300
59	400		312	272												240		400				330
60	450		362	322												290		450				350
61	500	350	412	372	262	221	47	42	32	40	42	180	72	50	18	340	x	500	x	190	350	
63	600		512	472												440		600				350
65	700		612	572												540		700				350
66	450		362	322												290		450				400
67	500	400	412	372	312	271	47	42	32	40	42	180	72	50	18	340	x	500	x	240	400	
68	600		512	472												440		600				400
69	700		612	572												540		700				400
70	800		712	672												640		800				400
71	500		412	372												340		500				450
72	600	450	512	472	362	321	52	47	32	40	42	200	72	50	18	440	x	600	x	290	450	
73	700		612	572												540		700				450
74	800		712	672												640		800				450

Bajo demanda fabricamos cualquier medida especial.

PORTAMATRICES CON FORMA Modelo CN Con columnas en diagonal

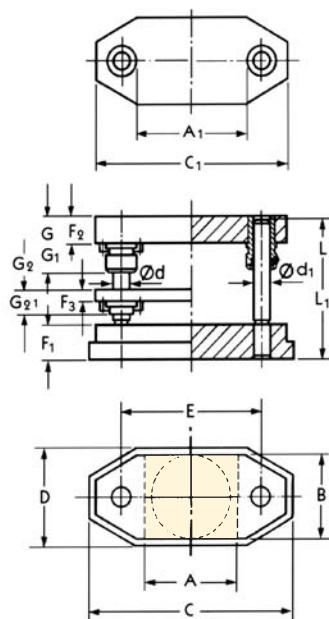
Material: Acero F-112
Forma de Pedido: Modelo N°



N°	MEDIDAS TRABAJO		H	E	C	D	F ₁	F ₂	F ₃	G	G ₁	G ₂	G ₂ '	d	d ₁	L	L ₁	
	A x B																	
1	125 x 100		100	185	165	125	225	50	35	23	82	65	52	40	24	25	200	225
2	160 x 125		125	235	205	160	280	55	40	28	92	66	57	45	30	30	200	225
3	200 x 160		160	275	240	200	315	55	40	28	92	66	57	45	30	32	200	225
4	250 x 160		160	325	240	250	315	55	40	28	92	66	57	45	30	32	200	225
5	250 x 200		200	345	300	250	395	60	50	33	102	78	69	50	40	42	225	250
6	315 x 250		250	410	350	315	445	60	50	33	102	78	69	50	40	42	225	250
7	400 x 300		300	520	415	400	535	65	55	33	112	82	69	50	50	52	250	275

PORTAMATRICES CON FORMA Modelo AN Con columnas centrales

Material: Acero F-112
Forma de Pedido: Modelo N°

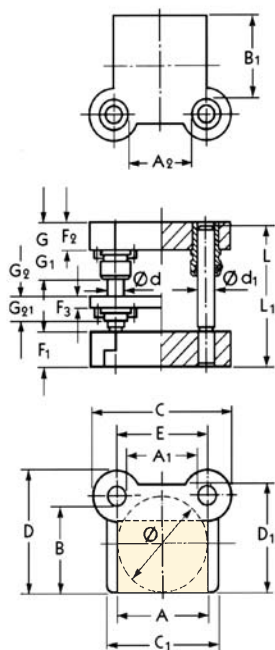


N°	MEDIDAS TRABAJO		C	C ₁	D	E	F ₁	F ₂	F ₃	G	G ₁	G ₂	G ₂ '	d	d ₁	L	L ₁
	A x B	A ₁ x B															
1	160 x 100	135 x 100	285	260	140	185	50	35	23	82	65	52	40	24	25	200	225
2	195 x 125	175 x 125	340	315	165	230	55	40	28	92	66	57	45	30	32	200	225
3	235 x 160	215 x 160	380	355	200	270	55	40	28	92	66	57	45	30	32	200	225
4	285 x 160	265 x 160	430	405	200	320	55	40	28	92	66	57	45	30	32	200	225
5	290 x 200	250 x 200	475	425	250	335	60	50	33	102	78	69	50	40	42	225	250
6	355 x 250	315 x 250	540	490	300	400	60	50	33	102	78	69	50	40	42	225	250
7	390 x 250	350 x 250	575	525	300	435	60	50	33	102	78	69	50	40	42	225	250

PORTAMATRICES CON FORMA Modelo BN Con columnas traseras

Material:
Acero F-112

Forma de Pedido:
Modelo N°



N°	MEDIDAS TRABAJO		A ₁	A ₂	C	C ₁	D	D ₁	E	F ₁	F ₂	F ₃	G	G ₁	G ₂	G ₂₁	d	d ₁	L	L ₁
	B x A	B ₁ x A																		
1	120 x 125	110 x 125	90	45	205	165	180	160	125	55	40	28	92	66	57	45	32	32	200	225
2	140 x 160	130 x 160	125	80	240	200	200	180	160	55	40	28	92	66	57	45	32	32	200	225
3	190 x 200	170 x 200	160	115	310	250	265	240	200	60	50	33	102	78	69	50	40	40	225	250
4	230 x 250	210 x 250	210	165	360	300	305	275	250	60	50	33	102	78	69	50	40	40	225	250
5	280 x 350	260 x 350	295	255	470	400	365	330	350	65	55	33	112	82	69	50	52	52	250	275

PLACAS DE ACERO STANDARD

Material:

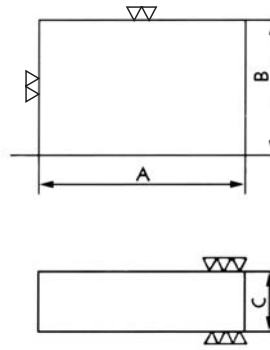
Acero F-112

Acero ST-52

Acero F-114

Placas escuadradas,
fresadas y rectificadas.

Bajo demanda fabricamos
cualquier medida o material.



A x B	ESPESOR C												
	17	23	27	33	37	43	47	53	57	63	67	73	
125 x 125	•	•	•	•	•	•	•						
150 x 125	•	•	•	•	•	•	•						
150 x 150	•	•	•	•	•	•	•	•					
175 x 125	•	•	•	•	•	•	•	•					
175 x 150	•	•	•	•	•	•	•	•					
175 x 175	•	•	•	•	•	•	•	•					
200 x 80	•	•	•	•	•	•	•	•					
200 x 100	•	•	•	•	•	•	•	•					
200 x 125	•	•	•	•	•	•	•	•					
200 x 150	•	•	•	•	•	•	•	•					
200 x 175	•	•	•	•	•	•	•	•					
200 x 200	•	•	•	•	•	•	•	•					
250 x 150		•	•	•	•	•	•	•					
250 x 175		•	•	•	•	•	•	•					
250 x 200		•	•	•	•	•	•	•					
250 x 250		•	•	•	•	•	•	•	•	•			
300 x 175		•	•	•	•	•	•	•	•	•			
300 x 200		•	•	•	•	•	•	•	•	•			
300 x 250		•	•	•	•	•	•	•	•	•			
300 x 300		•	•	•	•	•	•	•	•	•			
350 x 175		•	•	•	•	•	•	•	•	•			
350 x 200		•	•	•	•	•	•	•	•	•			
350 x 250		•	•	•	•	•	•	•	•	•			
350 x 300		•	•	•	•	•	•	•	•	•	•	•	•
350 x 350		•	•	•	•	•	•	•	•	•	•	•	•
400 x 200		•	•	•	•	•	•	•	•	•	•	•	•
400 x 250		•	•	•	•	•	•	•	•	•	•	•	•
400 x 300			•	•	•	•	•	•	•	•	•	•	•
400 x 350			•	•	•	•	•	•	•	•	•	•	•
400 x 400			•	•	•	•	•	•	•	•	•	•	•
450 x 200			•	•	•	•	•	•	•	•	•	•	•
450 x 250			•	•	•	•	•	•	•	•	•	•	•
450 x 300				•	•	•	•	•	•	•	•	•	•
450 x 350				•	•	•	•	•	•	•	•	•	•
450 x 400				•	•	•	•	•	•	•	•	•	•
450 x 450				•	•	•	•	•	•	•	•	•	•

Bajo demanda fabricamos cualquier medida especial.

BARRAS DE ACERO PREMECANIZADO Brand 528 (01)

Material:

F-522, F-5220, W. Nr. 1.2510, AISI 01

Libre de decarburación

Estado de suministro:

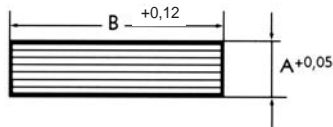
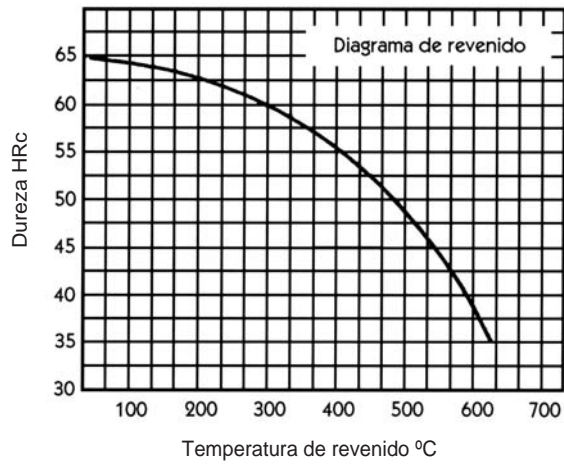
recocido blando, aprox. 190 HB

Temple: 190 - 830 ° en aceite

Dureza antes de revenido: 65 HRc



Forma de Pedido:


BRAND 528 ÷ BxA



EN LONGITUDES DE 500 mm +2

COMPOSICION	TEMPLE	REVENIDO °C	DUREZA Rc.
C 0,90	780/820 °C en aceite con dureza 63 Rc.	150	62
Mn 1,25		200	60 - 61
Cr 0,50		230	58 - 59
W 0,50		300	56 - 57

PLETINA 	ESPESOR A															
	1	1,5	2	3	4	5	6	8	10	12	15	20	25	30	40	50
ANCHO B 	10	•	•	•	•	•	•	•	•							
	15	•	•	•	•	•	•	•	•	•						
	20	•	•	•	•	•	•	•	•	•	•					
	25	•	•	•	•	•	•	•	•	•	•	•				
	30	•	•	•	•	•	•	•	•	•	•	•	•			
	40	•	•	•	•	•	•	•	•	•	•	•	•	•		
	50	•	•	•	•	•	•	•	•	•	•	•	•	•	•	
	60	•	•	•	•	•	•	•	•	•	•	•	•	•	•	•
	70	•	•	•	•	•	•	•	•	•	•	•	•	•	•	•
	75	•	•	•	•	•	•	•	•	•	•	•	•	•	•	•
	80	•	•	•	•	•	•	•	•	•	•	•	•	•	•	•
	100	•	•	•	•	•	•	•	•	•	•	•	•	•	•	•
	125	•	•	•	•	•	•	•	•	•	•	•	•	•	•	•
	150	•	•	•	•	•	•	•	•	•	•	•	•	•	•	•
	200	•	•	•	•	•	•	•	•	•	•	•	•	•	•	•
	250	•	•	•	•	•	•	•	•	•	•	•	•	•	•	•
300	•	•	•	•	•	•	•	•	•	•	•	•	•	•	•	

CUADRADO 	5	6	8	10	12	15	20	25	30	40	50
	•	•	•	•	•	•	•	•	•	•	•

Posibilidad de suministro, bajo demanda, en otras calidades AISI. 1045, 02, D3, D2 y D6.



MECANIZADOS DE CONTROL NUMÉRICO

- *Parque de maquinaria y personal cualificado.*
- *Medidas de trabajo máximo en máquinas de control numérico, 2.500 x 1.200 mm*
- *Medidas de trabajo máximo en rectificadoras tangencial, 2.500 x 1.100 x 500 mm*
- *Sistema de control y verificación bajo norma ISO 9001 - Bureau - Veritas.*
- *Servicio rápido y máxima garantía de calidad.*

